

# コンクリート汚濁水 処理システム

MIC-100-0-22/24 型

ノロを固化し、排水を中和！  
クリーンな試験室を実現！  
ピットの掃除が楽になる！  
処理水を再利用可能でエコ！

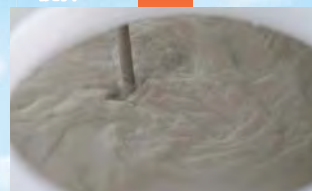


## 中性無機系凝集剤

▼ 凝集分離沈降



▼ 攪拌



▼ 凝集脱水後の固形分 (コンクリート排水)



ノロの処理は常にコンクリート試験室における悩みの種です。排水溝やピット内に流れた汚濁水はノロを蓄積させ、その除去には大変な労力を要します。

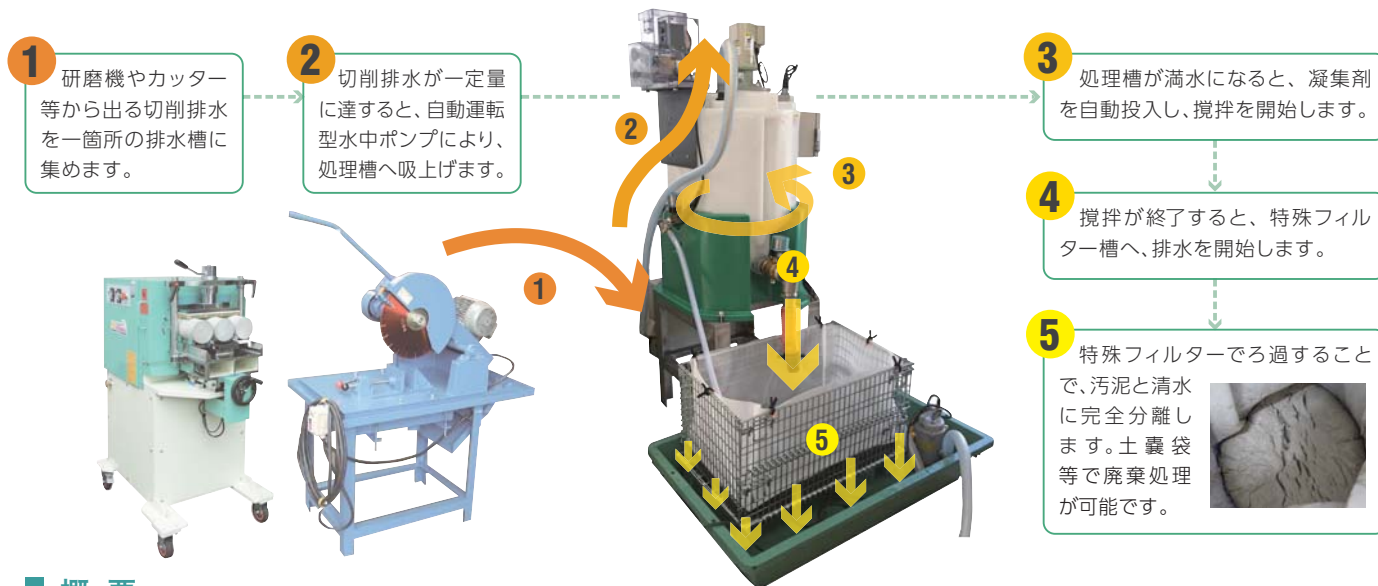
本製品はこうした問題を解決します。研磨機や切断機から出る汚濁水に中性無機系凝集剤を自動投入、攪拌して凝集を施し、特殊フィルターでノロを濾し取りますので、排水溝・ピットにノロが溜まりません。(濾過されたノロは土嚢袋等で廃棄処理が可能) 試験室がクリーンな環境に改善され、イメージアップにつながります。



**MARUI & CO., LTD.**

# コンクリート汚濁水処理システム

全自動タイプ  
MIC-100-0-22/24 型



## 概要

本装置は、研磨機等から出る汚濁水に凝集剤を自動投入、攪拌させて凝集を施し、固化分離処理をさせますので、排水溝・ピットに流れる前にノ口を袋に溜めて廃棄することができます。また、試験室の環境が改善されますので、イメージアップにもつながります。

## 仕様

型式 / 処理能力	MIC-100-0-22 型 : 処理能力 50ℓ MIC-100-0-24 型 : 処理能力 100ℓ
装置構成	<ul style="list-style-type: none"> <li>・処理タンク（電磁式排水バルブ）</li> <li>・攪拌機</li> <li>・凝集剤自動供給縦型ホッパー</li> <li>・操作盤&amp;制御盤</li> <li>・水位検知センサー</li> <li>・排水吸い上げポンプ（自動運転式フロート方ポンプ）</li> <li>・特殊フィルター&amp;土嚢袋</li> </ul>
寸法 / 重量	W 660 × L 900 × H 1600/1840mm / 90/95 kg
電源	100 V
攪拌機	40 W/60 W 138 r.p.m.
フィルター	二層構造型特殊フィルター
排水吸い上げポンプ	150 W
凝集剤	中性無機系凝集剤（凝集と中和）

## 特長

□ 全自動でコンクリート汚濁水を処理、試験室をクリーンに



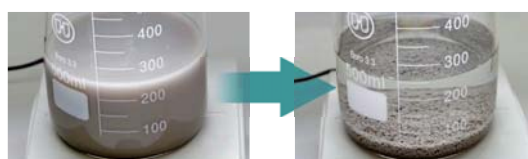
全自動制御盤

水位センサー

凝集剤ホッパー

汚濁水の吸い上げから、凝集剤の投入、攪拌、排水まで全自動で汚濁水を処理し、手間なく試験室をクリーンに保つことができます。

□ 中性無機系凝集剤 凝集実験



処理前 pH 値 : 11 ~ 14

処理後 pH 値 : 6.5 ~ 8.5

使用する凝集剤は安全性が高く、自然環境に悪影響を及ぼすことなく経済的かつ素早く汚濁水を浄化可能です。処理後の水は冷却水として再利用または放流可能です。



総合試験機のメーカー

株式会社 **マルイ**

HP <https://www.marui-group.co.jp> E-mail [hp-mail@marui-group.co.jp](mailto:hp-mail@marui-group.co.jp)

本社・工場 〒574-0064 大阪府大東市御領1丁目9-17  
TEL:(072)869-3201 FAX:(072)869-3205

大阪営業所 〒574-0064 大阪府大東市御領1丁目9-17  
海外部 TEL:(072)869-3201 FAX:(072)869-3205

東京営業所 〒130-0002 東京都墨田区業平3丁目8-4  
TEL:(03)5819-8844 FAX:(03)5819-6260

名古屋営業所 〒468-0015 名古屋市中区白区原2丁目1322  
TEL:(052)809-4010 FAX:(052)809-4011

九州営業所 〒812-0878 福岡市博多区竹丘町2-1-20 灰田ビル102号  
TEL:(092)501-1200 FAX:(092)501-1277

代理店

※ カタログに記載された内容は性能向上などのため、予告なく変更することがあります。

2021.8